


KEYLESS WORLD



MOBILEKEY

Produktkatalog

Digitale Schließlösungen
für kleine Gewerbeeinheiten
bis 20 Türen

 The finest in keyless security

Simons Voss
technologies

SCHLÜSSEL – NEU GEDACHT

Schließen ohne Schlüssel –
Komfort und Sicherheit in Ihrer Hand



Bei Autos ist die elektronische Fernbedienung längst Standard. Mit MobileKey von SimonsVoss funktioniert elektronisches Auf- und Zuschließen auch in Gewerbeeinheiten mit bis zu 20 Türen.

Starten Sie in die KEYLESS WORLD – so einfach geht es: MobileKey ersetzt den mechanischen Schlüssel durch einen digitalen Transponder, eine PinCode-Tastatur oder Ihr Smartphone. Anstelle von mechanischen setzen Sie digitale Schließzylinder ein. Ohne Kabel und ohne zu bohren. Mithilfe einer kostenlosen Web-App konfigurieren Sie das System – fertig ist Ihre individuelle Schließanlage!

Die durchdachte Komplettlösung ist für bis zu 20 Türen und 100 Nutzer geeignet. MobileKey überzeugt durch hohe Nutzerfreundlichkeit und Wirtschaftlichkeit.

SimonsVoss hat mehr als
eine Million Schließzylinder installiert.

Wann sind Sie dabei?

Die Experten der GiT sagen:
„Empfehlenswert“!
MobilkeKey wurde 2018 mit dem
GIT Security Award ausgezeichnet.



ZUTRITT ONLINE VERWALTEN

Zutrittskontrolle heute –
individuell, intuitiv, innovativ



Sie möchten wissen, wer in Ihrem Unternehmen ein- und ausgeht? Nutzen Sie Ihren internetfähigen Rechner, Ihr Tablet oder Smartphone für die Erstellung persönlicher Schließpläne. Mit unserer Web-App legen Sie das mit wenigen Klicks fest. Anschließend werden die Daten auf die digitalen Türzylinder übertragen. Fertig.

Schlüssel weg? Was in Deutschland jährlich millionenfach passiert ist für Sie kein Risiko mehr. Kommt ein Transponder abhanden, sperren Sie ihn in wenigen Sekunden. Einen neuen Transponder einzurichten dauert nur ein paar Minuten.

MOBILE KEY bietet für Sie noch mehr Komfort und Funktionalität

// Zeitpläne und Protokollierung

Durch Zeitpläne können Sie festlegen, wer wann wo Zutritt hat. In der Protokollierung sehen Sie, wer wann welche Räume betreten hat.

// DoorMonitoring – die kleinste kabellose Türüberwachung der Welt

Integrierte Sensoren im Zylinder überwachen den Türzustand und registrieren jede Zustandsänderung. Offen, geschlossen, Riegel komplett ein- oder ausgefahren, ein- oder zweimal gesperrt, zu lange offen – die entscheidenden Informationen werden in Echtzeit gemeldet.

// Benachrichtigungen, ganz automatisch

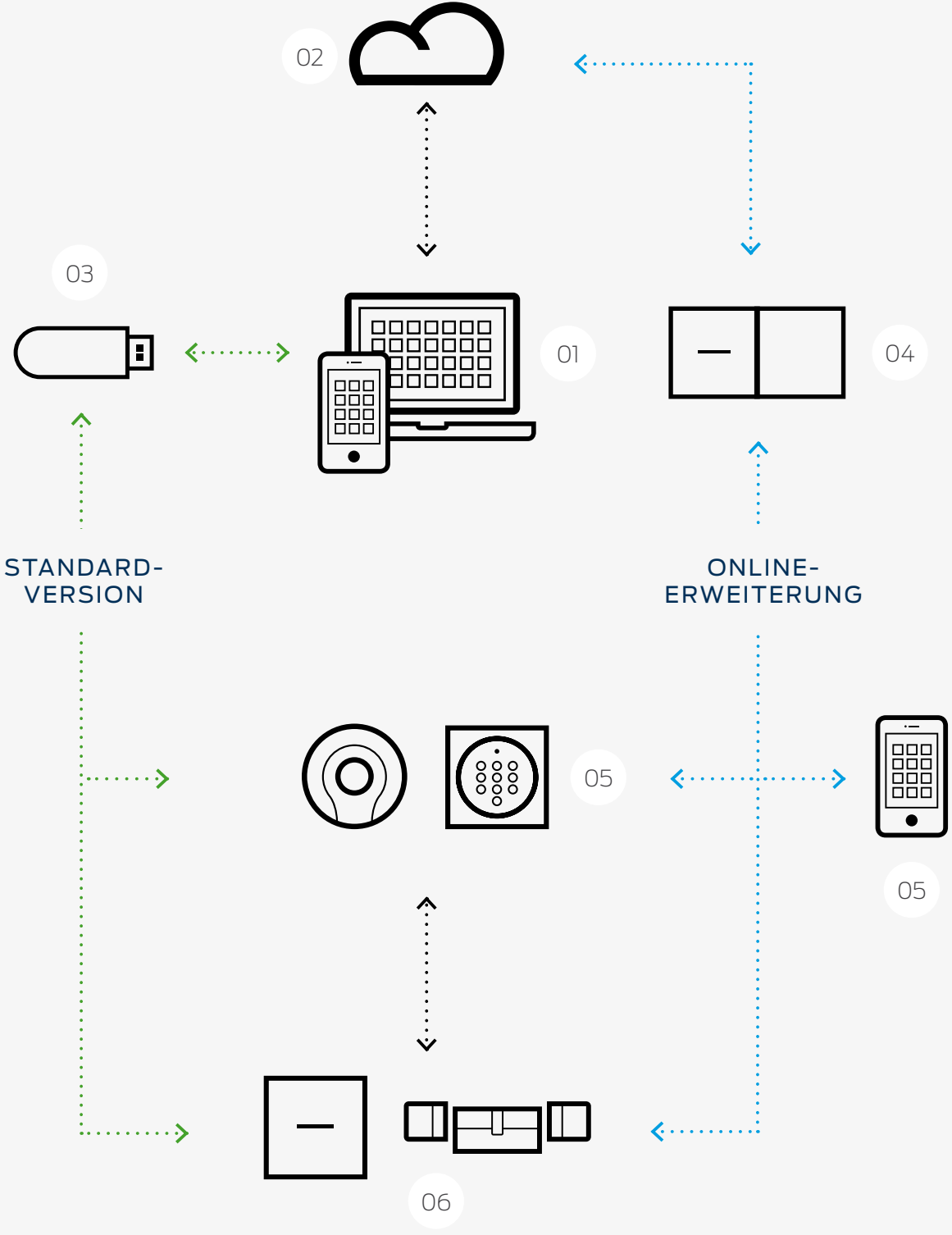
Mit Hilfe des Event-Managements werden bei vordefinierten Ereignissen oder Alarmen automatisch Benachrichtigungen per Push-Nachricht auf das Smartphone oder als E-Mail versendet.

// Key4Friends

Temporäre Zutrittsberechtigungen, z.B. für Dienstleister oder auch Kunden und Gäste, lassen sich in der Online-Version von MobileKey per E-Mail versenden. Ihr Key4Friends ist bis zu 6 Monate gültig und kann beliebig oft verlängert werden.

Event-Management in Echtzeit und erweiterte Meldungsanzeigen.
Dank der MobileKey-App erfolgt die Systemverwaltung jederzeit und überall.
Die Entscheidung für digitales Schließen sichert Handlungsfähigkeit.

MIT WENIGEN KLICKS ZUR SCHLIESSANLAGE



// 01. Web-App

MobileKey wird per Web-App eingerichtet und verwaltet. Die App ist auf allen internetfähigen Geräten, wie PCs, Tablets, Mac-Rechnern oder Smartphones, bedienbar. Sie legen mit wenigen Klicks fest, welche Personen welche Zutrittsrechte haben. Kinderleicht und jederzeit änderbar.

// 02. SimonsVoss-Server

Die Daten aus der Web-App werden auf den auditierten SimonsVoss Webserver übertragen, dort als Schließplan angelegt und zurück in die Web-App geschickt. Automatisch – Sie müssen nichts machen.

// 03. Standardversion

Mithilfe des Programmiergeräts übertragen Sie die Daten auf Ihre Transponder und Schließkomponenten. Jetzt ist Ihr System einsatzbereit.

// 04. Optional: Online-Erweiterung

In der Online-Version sind Ihre vernetzten Schließkomponenten oder auch die PinCode-Tastatur (Online) über eine SmartBridge direkt mit dem Server verbunden. So werden Systemeinstellungen und Änderungen von Berechtigungen nahezu in Echtzeit umgesetzt. Volle Kontrolle – überall und jederzeit.

// 05. Funkschlüssel als Identifikations-Medien

Aufschließen ohne mechanische Schlüssel – per Transponder, PinCode-Tastatur oder Smartphone (Online). So einfach wechseln Sie jetzt auf die digitale Seite des Schließens.

// 06. Schließkomponenten

Ihr Funkschlüssel sendet seine gespeicherten individuellen Berechtigungen per Knopfdruck an die digitalen Zylinder oder an ein entsprechend ausgelegtes Relais. Bei passender Autorisierung öffnen sich dann Tür und Tor.

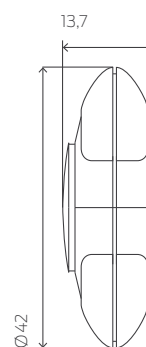


// Sicherheit Made in Germany

Unser hohes Sicherheitsniveau wurde von unabhängigen Tests bestätigt. Hosted by SimonsVoss, auditierter Webservice und End-to-End-Verschlüsselung. Dafür steht SimonsVoss als Markt- und Technologieführer.

Transponder MobileKey

Der Transponder ist der elektronische Schlüssel im MobileKey-System. Bestückt mit einer Hochleistungsbatterie betätigt der Transponder bis zu 400.000 Schließungen. Der digitale „Schlüssel“ spricht die elektronischen Schließzylinder per Funk an, deren Betätigung nur bei gültiger Berechtigung funktioniert. Bei Verlust lässt sich der Transponder im Nu sperren – ein neuer kann per Mausklick individuell konfiguriert werden.



Maßangaben in mm

Technische Daten

- :: Gehäuse aus schwarzem Kunststoff (Polyamid)
- :: Abmessungen: 42 x 13,7 mm (Ø x H)
- :: Schutzart: IP 65
- :: Typische Lesereichweite: bis zu 40 cm zum Schließzylinder
- :: Batterietyp: 1 x CR2032 3V Lithium
- :: Batterielevensdauer:
bis zu 400.000 Betätigungen oder bis zu zehn Jahren Stand-by
- :: Temperaturbereich: -25 °C bis +65 °C
- :: Umweltklasse: III
- :: Für bis zu 4 Schließanlagen
MobileKey oder System3060 (G2)

Beschreibung

Bestell-Code

Transponder MobileKey mit blauem Taster

MK.TRA2.G2

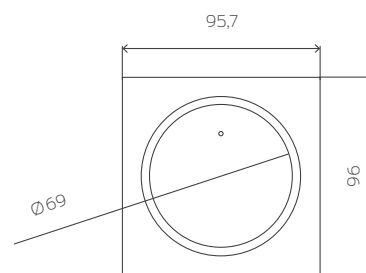
Schalttransponder mit 2 Anschlussdrähten, um ihn über einen potenzialfreien Kontakt eines externen Gerätes betätigen zu können

TRA2.G2.SCHALT

PinCode-Tastatur MobileKey

Öffnen Sie Ihre Türen mit einem 4- bis 8-stelligen Code. Die ultraflache PinCode-Tastatur können Sie kabelfrei im Innen- und Außenbereich anbringen und sogar auf Glas montieren. Sparen Sie Zeit und Kosten, indem Sie zum Beispiel einen speziellen Code für die Eingangstür vergeben.

Bei der vernetzten Ausführung (MK.PINCODE.ONLINE) können die Benutzer-PINs auch Online über die Web-App geändert und verwaltet werden. Durch die Funkverbindung mit der SmartBridge kann die Tastatur auch ortsunabhängig vom Zylinder oder eines SmartRelais installiert werden. Die Öffnung erfolgt nach Verifikation auf dem Server durch die SmartBridge.



Maßangaben in mm

Technische Daten

- :: Silberfarbenes ABS-Kunststoffgehäuse
- :: Abmessungen: 96x95,7x14 mm (HxBxT)
- :: Gewicht: ca. 100 g inkl. Batterien
- :: Schutzart: IP 65
- :: Typische Lesereichweite: bis zu 40 cm zum Schließzylinder und bis zu 120 cm zum SmartRelais (MK.TRA.PINCODE) / bis zu 30 m über 868 MHz zur SmartBridge (MK.PINCODE.ONLINE)
- :: Batterietyp: 2x CR2032 3V Lithium (MK.TRA.PINCODE) / 4x CR2032 3V Lithium (MK.PINCODE.ONLINE)
- :: Batteriebensdauer: bis zu 100.000 Betätigungen oder bis zu 10 Jahren Stand-by (MK.TRA.PINCODE) / bis zu 500.000 Betätigungen oder bis zu 12 Jahren Stand-by (MK.PINCODE.ONLINE)
- :: 2-stufiges Batteriewarnsystem
- :: Temperaturbereich: -25 °C bis +65 °C
- :: Nutzeranzahl Tastatur: 3 verschiedene PINs
- :: Verkabelungsfreie Aufputzmontage

Beschreibung

Bestell-Code

PinCode-Tastatur MobileKey

MK.TRA.PINCODE

Online PinCode-Tastatur MobileKey
Ausführung mit integriertem NetworkNode zur Vernetzung

MK.PINCODE.ONLINE

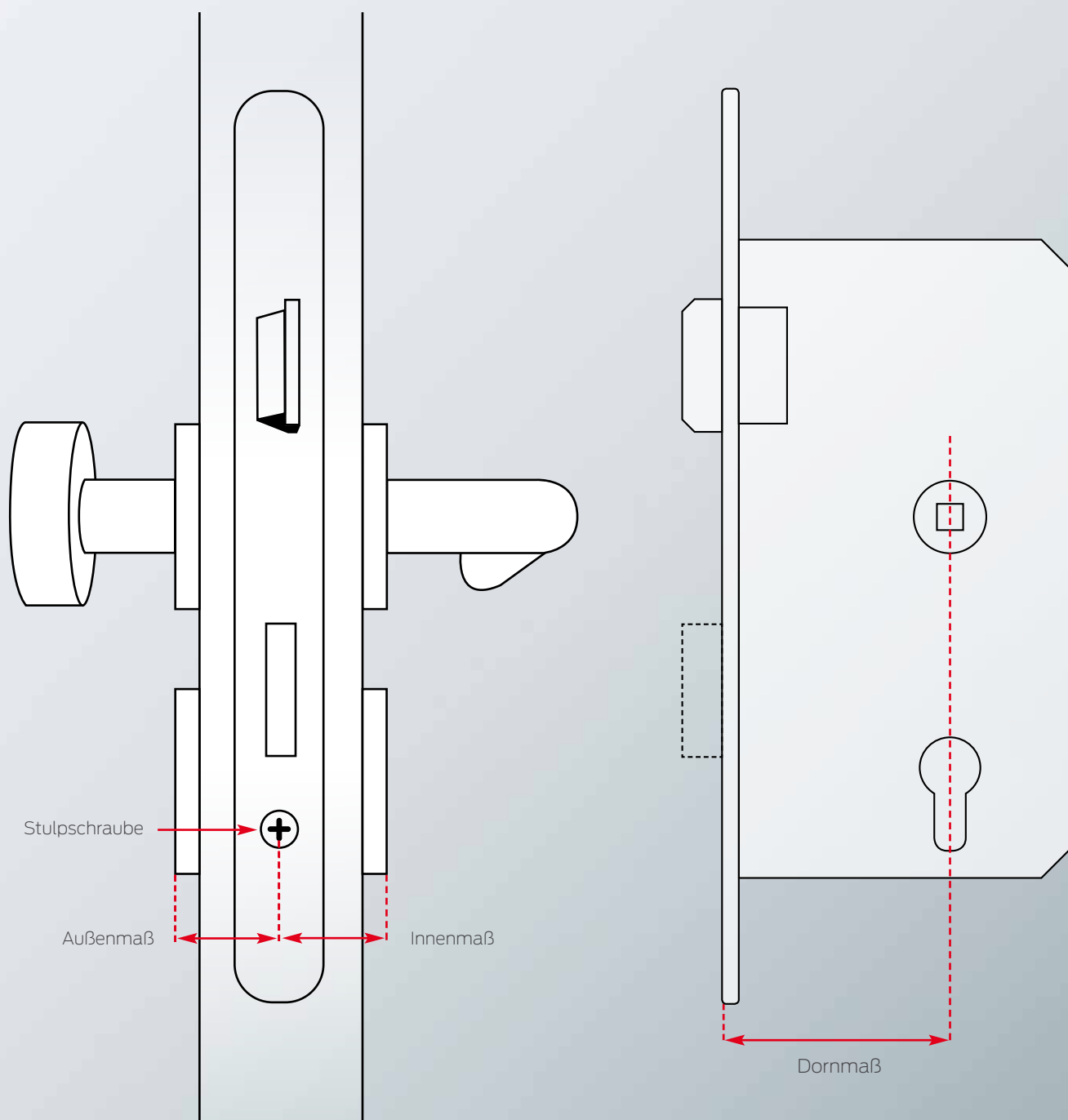
So wird Ihr Schließzylinder richtig ausgemessen

Bevor der Schließzylinder bestellt wird, muss zunächst die benötigte Zylindergröße ausgemessen werden. Benötigt wird ein Außen- und ein Innenmaß. Gemessen wird mit dem Zollstock oder einer Messschablone von Mitte der Stulpschraube bis zum Ende der Abdeckung.

Die Zylinder gibt es in Längenschritten von 5 mm. Zum Beispiel 35 oder 40 mm. Das Zylindergehäuse sollte möglichst bündig abschließen. Wenn Sie außen eine Länge von 38 mm messen, sollten Sie z.B. einen Zylinder in 40 mm Außenlänge bestellen (VdS erlaubt bis zu 3 mm Überstand).

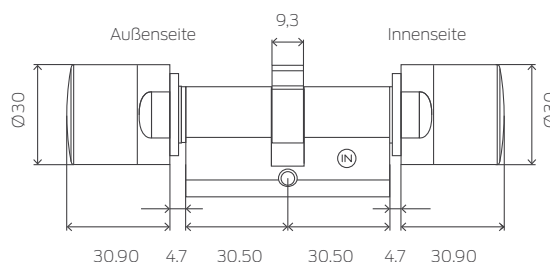
Ist z.B. das Außenmaß 40 mm und das Innenmaß 35 mm, werden diese Maße zum Bestandteil des Bestell-Codes: MK.Z4.40-35.FD.FH.ZK.G2.

Für die Montage des DoorMonitoring-Zylinders muss eine in der Länge passende intelligente Stulpschraube mitbestellt werden, dafür wird das Dornmaß benötigt.



Digitaler Europrofil Doppelknaufzylinder MobileKey

Der Schließzylinder – Ihr digitales Schloss.
Kabelloser schneller Einbau ohne Bohren,
formschönes Design: Der Allrounder für eine
Vielzahl von Anwendungen.



Maßangaben in mm

Technische Daten

- ⌘ Standard-Europrofilzylinder gemäß DIN 18252 / EN 1303 / DIN EN 15684, Edelstahlknäufe, beidseitig freidrehend
- ⌘ Knaufdurchmesser: 30 mm
- ⌘ Basis-Baulänge: 30 – 30 mm (Außen-/Innenmaß)
- ⌘ Gesamtlänge: bis max. 140 mm (max. 90 mm auf einer Seite); ohne Aufpreis
- ⌘ Schutzart: IP 54, wetterfeste Version: IP 66
- ⌘ Batterietyp: 2 x Lithium CR2450 3V
- ⌘ Batterielebensdauer: bis zu 300.000 Schließungen oder bis zu zehn Jahren Stand-by
- ⌘ Temperaturbereich: Betrieb -25 °C bis +65 °C
Lagerung -35 °C bis +50 °C
- ⌘ 500 Zutritte speicherbar

Produktvarianten

Digitaler Europrofil Doppelknaufzylinder MobileKey – FD, beidseitig freidrehend, Edelstahlknäufe
Ausführung mit integriertem Lock-Node zur Vernetzung

Multirast-Ausführung, zur Verwendung in Türen mit Mehrfachverriegelungen, ab Baulänge 35 – 30 mm
Ausführung mit integriertem Lock-Node zur Vernetzung

Wetterfeste Version, Schutzart IP 66, ab Baulänge 30 – 35 mm
Ausführung mit integriertem Lock-Node zur Vernetzung

Digitaler Europrofil Doppelknaufzylinder MobileKey – DoorMonitoring für kompakte Türüberwachung, ab Baulänge 30 – 35 mm, beidseitig freidrehend, Lock-Node zur Vernetzung integriert
(Nicht für Mehrfachverriegelungen mit Getriebe geeignet. Alternativ siehe Antipanikzylinder DM.AP2)

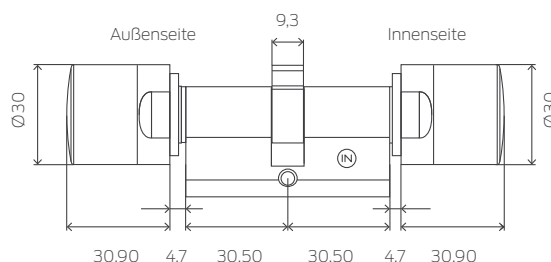
Intelligente Stulpschraube mit Sensoren für den Einsatz zusammen mit dem DoorMonitoring-Zylinder. Für die Bestellung der intelligenten Stulpschraube wird das Dornmaß benötigt. Bestellbar in 5 mm-Schritten von 25 mm bis max. 70 mm.

Bestell-Code

MK.Z4.aa-ii.FD.FH.ZK.G2
MK.Z4.aa-ii.FD.FH.LN.ZK.G2
MK.Z4.aa-ii.FD.MR.FH.ZK.G2
MK.Z4.aa-ii.FD.MR.FH.LN.ZK.G2
MK.Z4.aa-ii.FD.WP.FH.ZK.G2
MK.Z4.aa-ii.FD.WP.FH.LN.ZK.G2
MK.Z4.aa-ii.DM.FD.FH.ZK.G2
Z4.DM.xx.SCREW

Digitaler Europrofil Doppelknaufzylinder MobileKey – Tastersteuerung

Wie der Standardzylinder plus zusätzlicher Tastersteuerung, daher von der Innenseite ohne Transponder zu bedienen. Besonders geeignet für Außen- und Zugangstüren.



Maßangaben in mm

Technische Daten

- :: Standard-Europrofilzylinder gemäß DIN 18252 / EN 1303 / DIN EN 15684
- :: Knaufdurchmesser: 30 mm
- :: Basis-Baulänge: 30 – 30 mm (Außen-/Innenmaß)
- :: Gesamtlänge: bis max. 140 mm (max. 90 mm auf einer Seite); ohne Aufpreis
- :: Schutzart: IP 54
- :: Batterietyp: 2 x Lithium CR2450 3V
- :: Batterielebensdauer: bis zu 300.000 Schließungen oder bis zu zehn Jahren Stand-by
- :: Temperaturbereich: Betrieb -25 °C bis +65 °C
Lagerung -35 °C bis +50 °C
- :: 500 Zutritte speicherbar

Produktvarianten

Digitaler Europrofil Doppelknaufzylinder MobileKey – Tastersteuerung beidseitig freidrehend, von der Innenseite ohne Transponder zu bedienen, Edelstahlknäufe
Ausführung mit integriertem Lock-Node zur Vernetzung

Bestell-Code

MK.Z4.aa-ii.FD.TS.FH.ZK.G2

MK.Z4.aa-ii.FD.TS.FH.LN.ZK.G2

Multirast-Ausführung, zur Verwendung in Türen mit Mehrfachverriegelungen, ab Baulänge 35 – 30 mm
Ausführung mit integriertem Lock-Node zur Vernetzung

MK.Z4.aa-ii.FD.TS.MR.FH.ZK.G2

MK.Z4.aa-ii.FD.TS.MR.FH.LN.ZK.G2

Digitaler Europrofil Doppelknaufzylinder MobileKey – DoorMonitoring Türüberwachung, mit Tastersteuerung, ab Baulänge 30 – 35 mm, beidseitig freidrehend, Lock-Node zur Vernetzung integriert (Nicht für Mehrfachverriegelungen mit Getriebe geeignet. Alternativ siehe Antipanikzylinder DM.AP2)

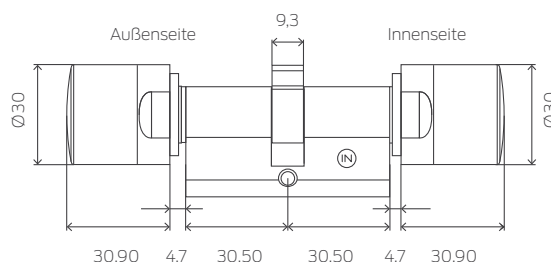
MK.Z4.aa-ii.DM.FD.TS.FH.ZK.G2

Intelligente Stulpschraube mit Sensoren für den Einsatz zusammen mit dem DoorMonitoring-Zylinder. Für die Bestellung der intelligenten Stulpschraube wird das Dornmaß benötigt. Bestellbar in 5 mm-Schritten von 25 mm bis max. 70 mm.

Z4.DM.xx.SCREW

Digitaler Europrofil Doppelknaufzylinder MobileKey – Antipanik

Der Antipanikzylinder wurde speziell für den Einsatz in Flucht- und Rettungswegen entwickelt. Der AP-Zylinder ist beidseitig freidrehend, so dass das Schloss von beiden Seiten mit einem berechtigten Transponder ver- und entriegelt werden kann. Im Panikfall kann trotzdem durch die Funktion des Antipanikschlosses die Tür ohne Transponder geöffnet werden. Er darf nur in Schlösser eingebaut werden, in deren Zulassung er aufgeführt ist.



Maßangaben in mm

Technische Daten

- :: Europrofil Antipanikzylinder gemäß DIN 18252 / EN 1303 / DIN EN 15684
- :: Knaufdurchmesser: 30 mm
- :: Basis-Baulänge: 30 – 30 mm (Außen-/Innenmaß)
- :: Gesamtlänge: bis max. 140 mm (max. 90 mm auf einer Seite); ohne Aufpreis
- :: Schutzart: IP 54

- :: Batterietyp: 2 x Lithium CR2450 3V
- :: Batterielevensdauer: bis zu 300.000 Schließungen oder bis zu zehn Jahren Stand-by
- :: Temperaturbereich: Betrieb -25 °C bis +65 °C
Lagerung -35 °C bis +50 °C
- :: 500 Zutritte speicherbar

Produktvarianten

Digitaler Europrofil Doppelknaufzylinder MobileKey – Antipanik für den Einsatz in Antipanikschlössern, beiseitig freidrehend, Edelstahlknäufe Ausführung mit integriertem Lock-Node zur Vernetzung

Wetterfeste Version, Schutzart IP 66

Ausführung mit integriertem Lock-Node zur Vernetzung

Digitaler Europrofil Doppelknaufzylinder MobileKey – Antipanik – DoorMonitoring für kompakte Türüberwachung, ab Baulänge 30 – 35 mm, beidseitig freidrehend, Lock-Node zur Vernetzung integriert, ohne Riegelüberwachung, für alle typischen Schlösser mit Mehrfachverriegelung geeignet

Digitaler Europrofil Doppelknaufzylinder MobileKey – Antipanik – DoorMonitoring wie oben beschrieben, jedoch mit Tastersteuerung

Intelligente Stulpschraube mit Sensoren für den Einsatz zusammen mit dem DoorMonitoring-Zylinder. (Beschreibung siehe vorherige Seite)

Bestell-Code

MK.Z4.aa-ii.AP2.FD.FH.ZK.G2

MK.Z4.aa-ii.AP2.FD.FH.LN.ZK.G2

MK.Z4.aa-ii.AP2.FD.FH.WP.ZK.G2

MK.Z4.aa-ii.AP2.FD.FH.WP.LN.ZK.G2

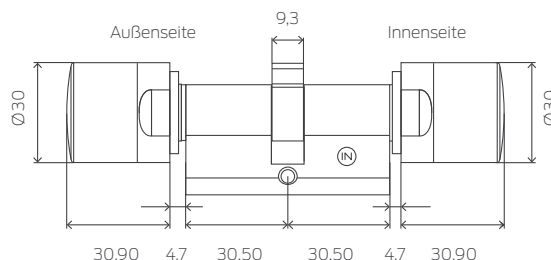
MK.Z4.aa-ii.DM.AP2.FD.FH.ZK.G2

MK.Z4.aa-ii.DM.AP2.FD.TS.FH.ZK.G2

Z4.DM.xx.SCREW

Digitaler Europrofil Doppelknaufzylinder MobileKey – Comfort

Comfortzylinder (Elektronik auf der Außenseite; von der Innenseite ohne Transponder zu bedienen, da der Knauf fest eingekuppelt ist.)



Maßangaben in mm

Technische Daten

- :: Standard-Europrofilzylinder gemäß DIN 18252 / EN 1303 / DIN EN 15684
- :: Knaufdurchmesser: 30 mm
- :: Basis-Baulänge: 30 – 30 mm (Außen-/Innenmaß)
- :: Gesamtlänge: bis max. 140 mm (max. 90 mm auf einer Seite); ohne Aufpreis
- :: Schutzart: IP 54

- :: Batterietyp: 2 x Lithium CR2450 3V
- :: Batterielevensdauer: bis zu 300.000 Schließungen oder bis zu zehn Jahren Stand-by
- :: Temperaturbereich: Betrieb -25 °C bis +65 °C
Lagerung -35 °C bis +50 °C
- :: 500 Zutritte speicherbar

Produktvarianten

Digitaler Europrofil Doppelknaufzylinder MobileKey – Comfort
Elektronik auf der Außenseite; von der Innenseite ohne Transponder zu bedienen, da der Knauf fest eingekuppelt ist. Edelstahlknäufe
Ausführung mit integriertem LockNode zur Vernetzung

Wetterfeste Version, Schutzart IP 66
(Baulänge 30 – 30 mm nur Knauf)
Ausführung mit integriertem LockNode zur Vernetzung

Bestell-Code

MK.Z4.ee-ii.CO.ZK.G2

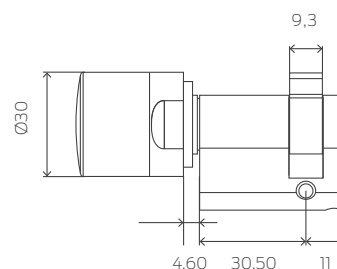
MK.Z4.ee-ii.CO.LN.ZK.G2

MK.Z4.ee-ii.CO.WP.ZK.G2

MK.Z4.ee-ii.CO.WP.LN.ZK.G2

Digitaler Europrofil Halbzylinder MobileKey

Den digitalen Schließzylinder erhalten Sie in unterschiedlichsten Varianten, auch als Halbzylinder. Er bietet Ihnen Lösungen für alle gängigen Türsituationen im Außenbereich z.B. für den Einsatz in Garagentüren oder in Schlüsselschaltern.



Maßangaben in mm

Technische Daten

- :: Standard-Europrofilzylinder gemäß DIN 18252 / EN 1303 / DIN EN 15684
- :: Knaufdurchmesser: 30 mm
- :: Basis-Baulänge: 30 – 10 mm
- :: Gesamtlänge: max. 100 mm (Außenseite max. 90 mm); ohne Aufpreis
- :: Schutzart: IP 66

- :: Batterietyp: 2 x Lithium CR2450 3V
- :: Batterielevensdauer: bis zu 300.000 Schließungen oder bis zu zehn Jahren Stand-by
- :: Temperaturbereich: Betrieb -25 °C bis +65 °C
Lagerung -35 °C bis +50 °C
- :: 500 Zutritte speicherbar

Produktvarianten

Digitaler Europrofil Halbzylinder MobileKey, wetterfeste Version, Schutzart IP 66 (Knauf), Knauf nicht demontierbar, Edelstahlknauf
Ausführung mit integriertem Lock-Node zur Vernetzung

Multirast-Ausführung, Knauf demontierbar, wetterfeste Version, Schutzart IP 66 (Knauf)
Ausführung mit integriertem Lock-Node zur Vernetzung

Bestell-Code

MK.Z4.aa-10.HZ.WP.ZK.G2

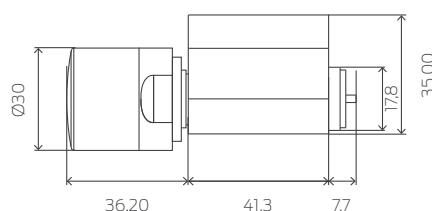
MK.Z4.aa-10.HZ.WP.LN.ZK.G2

MK.Z4.aa-10.HZ.MR.WP.ZK.G2

MK.Z4.aa-10.HZ.MR.WP.LN.ZK.G2

Digitaler Scandinavian Oval Zylinder MobileKey

Der digitale Schließzylinder ist auch für Türen mit Scandinavian Oval Profil lieferbar.



Maßangaben in mm

Technische Daten

- :: Scandinavian Oval Profilzylinder
- :: Knaufdurchmesser: 30 mm
- :: Basis-Baulänge: bei der Version für die Außenseite: 41,3 mm, bei der Version für die Innenseite: 30 mm
- :: Gesamtlänge: bis max. 86,3 mm, Sonderlängen auf Anfrage
- :: Schutzart: Innenknauf IP 54, wetterfeste Version des Zylinders für die Außenseite IP66

- :: Batterietyp: 2 x Lithium CR2450 3V
- :: Batterielevensdauer: bis zu 300.000 Schließungen oder bis zu zehn Jahren Stand-by
- :: Temperaturbereich: Betrieb -25 °C bis +65 °C
Lagerung -35 °C bis +50 °C
- :: 500 Zutritte speicherbar

Produktvarianten

Bestell-Code

Digitaler Scandinavian Oval Zylinder MobileKey, für die Außenseite, Baulänge 41,3 mm, Edelstahlknauf Ausführung mit integriertem Lock-Node zur Vernetzung

MK.Z4.SO.A40.ZK.G2

MK.Z4.SO.A40.LN.ZK.G2

Digitaler Scandinavian Oval Zylinder MobileKey für die Außenseite, wetterfeste Version, Baulänge 41,3 mm, Edelstahlknauf Ausführung mit integriertem Lock-Node zur Vernetzung

MK.Z4.SO.A40.WP.ZK.G2

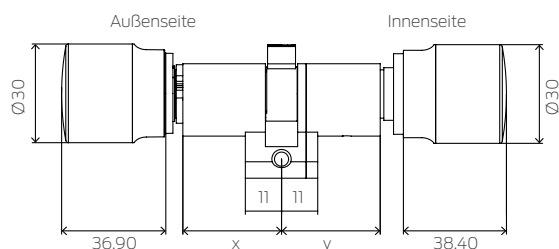
MK.Z4.SO.A40.WP.LN.ZK.G2

Digitaler Scandinavian Oval Zylinder 3061, für die Innenseite, ohne Transponder bedienbar, Baulänge 31,9 mm, Edelstahlknauf

Z4.SO.I30

Digitaler Swiss Round Doppelknaufzylinder – Comfort MobileKey

Digitaler Schließzylinder für Türen mit Swiss Round Profil.



Maßangaben in mm

Technische Daten

- :: Swiss Round-Zylinder gemäß DIN 18252 / EN 1303 / DIN EN 15684, Edelstahlknäufe, Innenknauf ohne Transponder bedienbar
- :: Knaufdurchmesser: 30 mm
- :: Basis-Baulänge: 30 – 30 mm (Außen-/Innenmaß)
- :: Gesamtlänge: bis max. 140 mm (max. 90 mm auf einer Seite); ohne Aufpreis

- :: Schutzart: IP 54, wetterfeste Version: IP 66
- :: Batterietyp: 2 x Lithium CR2450 3V
- :: Batterielevensdauer: bis zu 300.000 Schließungen oder bis zu zehn Jahren Stand-by
- :: Temperaturbereich: Betrieb -25 °C bis +65 °C
Lagerung -35 °C bis +50 °C
- :: 500 Zutritte speicherbar

Produktvarianten

Digitaler Swiss Round Doppelknaufzylinder MobileKey – Comfort, Innenknauf ohne Transponder bedienbar, Edelstahlknäufe
Ausführung mit integriertem Lock-Node zur Vernetzung

Wetterfeste Version, Schutzart IP 66

Ausführung mit integriertem Lock-Node zur Vernetzung

Bestell-Code

MK.Z4.SR.aa-ii.CO.ZK.G2

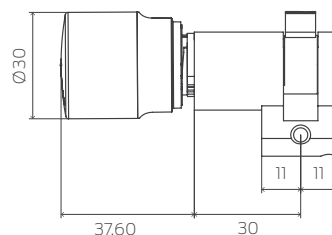
MK.Z4.SR.aa-ii.CO.LN.ZK.G2

MK.Z4.SR.aa-ii.CO.WP.ZK.G2

MK.Z4.SR.aa-ii.CO.WP.LN.ZK.G2

Digitaler Swiss Round Halbzylinder MobileKey

Digitaler Halbzylinder mit Swiss Round Profil in wetterfester Ausführung. Er bietet Ihnen Lösungen für alle gängigen Türsituationen z.B. für den Einsatz in Garagentüren oder in Schlüsselschaltern.



Maßangaben in mm

Technische Daten

- :: Swiss Round Halbzylinder gemäß DIN 18252 / EN 1303 / DIN EN 15684
- :: Knauf demontierbar
- :: Knaufdurchmesser: 30 mm
- :: Multirast-Ausführung 35 – 10 mm
- :: Basis-Baulänge: 30 – 10 mm
- :: Gesamtlänge: max. 100 mm (Außenseite max. 90 mm); ohne Aufpreis

- :: Schutzart: IP 66
- :: Batterietyp: 2 x Lithium CR2450 3V
- :: Batterielevensdauer: bis zu 300.000 Schließungen oder bis zu zehn Jahren Stand-by
- :: Temperaturbereich: Betrieb -25 °C bis +65 °C
Lagerung -35 °C bis +50 °C
- :: 500 Zutritte speicherbar

Produktvarianten

Digitaler Swiss Round Halbzylinder MobileKey, wetterfeste Version, Schutzart IP 66 (Knauf), Knauf demontierbar, Edelstahlknauf Ausführung mit integriertem Lock-Node zur Vernetzung

Bestell-Code

MK.Z4.SR.aa-10.HZ.WP.ZK.G2

MK.Z4.SR.aa-10.HZ.WP.LN.ZK.G2

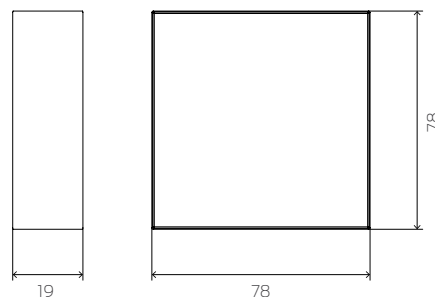
Multirast-Ausführung, Knauf demontierbar, wetterfeste Version, Schutzart IP 66 (Knauf) Ausführung mit integriertem Lock-Node zur Vernetzung

MK.Z4.SR.aa-10.HZ.MR.WP.ZK.G2

MK.Z4.SR.aa-10.HZ.MR.WP.LN.ZK.G2

Digitales SmartRelais MobileKey

Das digitale SmartRelais hat die Funktion eines Zutrittskontrolllesers oder Schlüsselschalters. Im MobileKey-System öffnet es elektrisch betätigte Türen, Tore sowie Schranken und schaltet Licht, Heizungen und Maschinen.



Maßangaben in mm

Technische Daten

- :: Gehäuse aus weißem Kunststoff (Polyamid 6.6)
Abmessungen: 78 x 78 x 19 mm (HxBxT)
- :: Schutzart: IP 20, nicht für den ungeschützten Außeneinsatz geeignet
- :: Typische Lesereichweite: bis zu 120 cm
- :: Temperaturbereich: Betrieb -22 °C bis +55 °C
- :: Luftfeuchtigkeit: < 95 % ohne Betauung
- :: Abmessungen der Leiterplatte: 50 x 50 x 14 mm (HxBxT)
- :: Netzspannung: 12 VAC (nur für SREL) oder 5–24 VDC
- :: Leistungsbegrenzung: Netzteil muss auf 15 VA begrenzt sein
- :: Ruhestrom: < 5 mA
- :: Max. Strom: < 100 mA
- :: Impulsdauer programmierbar von 0,1 bis 25,5 Sek.
- :: Optional Batteriebetrieb möglich (MK.SREL.ZK.G2)
- :: 500 Zutritte speicherbar

Produktvarianten

Digitales SmartRelais MobileKey im weißen Design-Gehäuse für Aufputzmontage, Anschlussmöglichkeit für externe Antenne.
Ausführung mit integriertem Lock-Node zur Vernetzung

Technische Daten des Ausgangsrelais

- :: Typ: Wechsler, bei SREL2: Schließkontakt (Invertierbar)
- :: Dauerstrom: max. 1,0 A
- :: Einschaltstrom: max. 2,0 A
- :: Schaltspannung: max. 24 V
- :: Schaltleistung: 10⁶ Betätigungen bei 24 VA

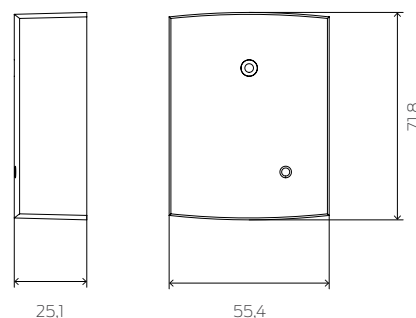
Bestell-Code

MK.SREL2.ZK.G2.W

MK.SREL2.LN.ZK.G2.W

Digitales SmartRelais MobileKey

Das digitale SmartRelais hat die Funktion eines Zutrittskontrolllesers oder Schlüsselschalters. Im MobileKey-System öffnet es elektrisch betätigte Türen, Tore sowie Schranken und schaltet Licht, Heizungen und Maschinen.



Maßangaben in mm

Technische Daten

- :: Gehäuse aus schwarzem Kunststoff (Polyamid 6.6)
Abmessungen: 55,4 x 71,8 x 25,1 mm (L x B x H)
- :: Schutzart: IP 20, nicht für den ungeschützten Außeneinsatz geeignet
- :: Typische Lesereichweite: bis zu 120 cm
- :: Temperaturbereich: Betrieb -22 °C bis +55 °C
- :: Luftfeuchtigkeit: < 95 % ohne Betauung
- :: Abmessungen der Leiterplatte: 50 x 50 x 14 mm (HxBxT)
- :: Netzspannung: 12 VAC (nur für SREL) oder 5–24 VDC
- :: Leistungsbegrenzung: Netzteil muss auf 15 VA begrenzt sein
- :: Ruhestrom: < 5 mA
- :: Max. Strom: < 100 mA
- :: Impulsdauer programmierbar von 0,1 bis 25,5 Sek.
- :: Optional Batteriebetrieb möglich (MK.SREL.ZK.G2)
- :: 500 Zutritte speicherbar

Produktvarianten

Digitales SmartRelais MobileKey in schwarzem Gehäuse auch für Unterputzmontage geeignet, Anschlussmöglichkeit für externe Antenne.

Technische Daten des Ausgangsrelais

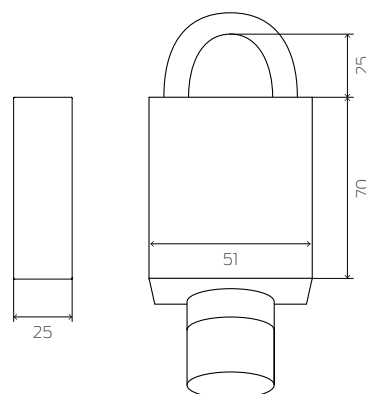
- :: Typ: Wechsler, bei SREL2: Schließkontakt (Invertierbar)
- :: Dauerstrom: max. 1,0 A
- :: Einschaltstrom: max. 2,0 A
- :: Schaltspannung: max. 24 V
- :: Schaltleistung: 10⁶ Betätigungen bei 24 VA

Bestell-Code

MK.SREL.ZK.G2

Digitales Vorhängeschloss MobileKey

Digitales Vorhängeschloss MobileKey mit 8 mm Bügeldurchmesser zur Sicherung von Toren, Gattern und sonstigen Verschlüssen mit Öse oder über eine zusätzliche Kette



Maßangaben in mm

Technische Daten

- :: Abmessungen Schloss ohne Zylinderknopf und ohne Bügel
51 x 70 x 25 mm (BxHxT)
- :: Bügelinnenhöhe: 25 mm
- :: Knaufdurchmesser: 30 mm
- :: Schutzklasse Gehäuse: Klasse 3 nach EN12320
- :: Schutzart: IP 66
- :: Batterietyp: 2x CR2450 3V Lithium
- :: Batteriebensdauer:
Bis zu 300.000 Betätigungen bzw. 10 Jahren stand-by
- :: Temperaturbereich:
Betrieb: -25°C bis +55°C
Lagerung: -45°C bis +70°C
- :: Bis zu 500 Zutritte speicherbar

Produktvarianten

Bügelinnenhöhe 25 mm, selbstverriegelnd

Ausführung mit integriertem Lock-Node zur Vernetzung

Bestell-Code

MK.Z4.PL.08.25.SL.WP.ZK.G2

MK.Z4.PL.08.25.SL.WP.LN.ZK.G2

Zubehör

Sicherungskette für Vorhängeschlösser mit 8 mm Bügeldurchmesser, Länge ca. 30 cm

Wandhalterung für Sicherungskette

Bestell-Code

PL.CHAIN.08.30

PL.CHAIN.BRACKET

USB-Programmiergerät MobileKey

Das kleine kompakte USB-Programmiergerät gibt den Betreibern von Klein- und KleinstschlieBanlagen die Möglichkeit, kostengünstig die Hoheit über Ihre SchlieBanlage zu behalten. Sie können damit eine SchlieBanlage anlegen, Komponenten programmieren und Zutrittsberechtigungen verwalten. Das USB-Programmiergerät wird zusammen mit der einfach zu bedienenden Web-Applikation MobileKey angeboten.



Technische Daten

- :: Programmierung: SimonsVoss 25 kHz Technologie
- :: Betriebssystem: ab Windows 7
- :: USB Schnittstelle: USB Typ A (wie ein Speicherstick) / USB 2.0
- :: Stromversorgung: USB-Stecker
- :: Abmessungen: 57 (70) x 19 x 13 mm (LxBxH)
- :: Programmierabstand: 10 – 30 cm
- :: Schutzart: IP 40
- :: Temperaturbereich: -10 °C bis +60 °C
- :: Luftfeuchte: 95% (nicht kondensierend)

Beschreibung

USB-Programmiergerät zum Programmieren von MobileKey-Produkten. Anschluss an einen PC über USB-Schnittstelle in Verbindung mit Web-Applikation MobileKey

Bestell-Code

MK.CD.STARTER.G2

Einsteiger-Sets

Für Einsteiger bieten wir MobileKey-Komponenten in günstigen Starter-Sets an.



MobileKey Starter-Set 1

Bestehend aus 3 Transpondern (MK.TRA2.G2) und 1 USB-Programmiergerät (MK.CD.STARTER.G2)

Bestell-Code

MK.SET1

MobileKey Starter-Set 2

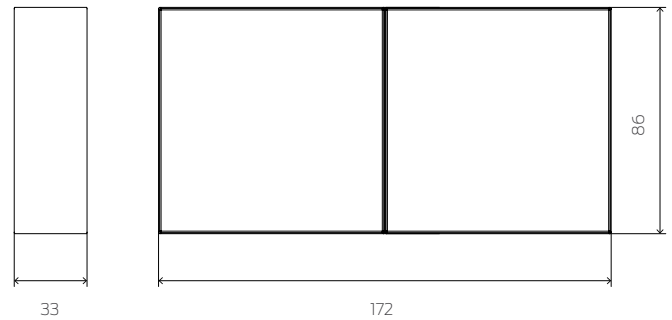
Bestehend aus 3 Transpondern (MK.TRA2.G2), 1 PinCode-Tastatur (MK.TRA .PINCODE) und 1 USB-Programmiergerät (MK.CD.STARTER.G2)

Bestell-Code

MK.SET2

Online-Erweiterung MobileKey

In der Online-Version sind Ihre digitalen Schließzylinder über eine SmartBridge direkt mit dem Server verbunden. So werden Systemeinstellungen und Änderungen von Berechtigungen nahezu in Echtzeit umgesetzt. Volle Kontrolle – überall und jederzeit.



Maßangaben in mm

Technische Daten

- :: Gehäuse aus ABS-Kunststoff, UV-stabil,
Farbe: 9/118645 wie RAL 9016 (Verkehrsweiß)
- :: Abmessungen: 172 x 86 x 33 mm (LxBxH)
- :: Funkfrequenz: 868,xx – 870 MHz
- :: Leistung: max 3 VA
- :: Reichweite bis zu 30 m
- :: Sendeleistung des Funkmoduls:
10 dBm (ca. 6,3 mW) an Antennenbuchse
- :: Spannungsversorgung extern:
geregeltes Netzteil* 9 – 24 VDC
PoE-fähig (802.3af)

* Netzteil und Netzkabel nicht im Lieferumfang

Beschreibung

SmartBridge MobileKey zur Vernetzung der MobileKey-Schließungen mit dem SimonsVoss-Server. Ethernet-Ausführung zur Verbindung mit einem Netzknoten

Bestell-Code

MK.SMARTBRIDGE.ER

Was noch dazu gehört

Beschreibung	Bestell-Code
Intelligente Stulpschraube mit Sensoren für den Einsatz zusammen mit dem DoorMonitoring-Zylinder. ACHTUNG: für die Bestellung der intelligenten Stulpschraube wird das Dornmaß benötigt. Bestellbar in 5 mm-Schritten von 25 mm bis max. 70 mm.	Z4.DM.xx.SCREW
Spezial Montage Schraubenzieher für DoorMonitoring	Z4.DM.SCREWDRIVER
Montage-/Batterieschlüssel: Spezialwerkzeug für die Demontage sowie den Batteriewechsel (Knopfzellen) in TN4-Zylindern (Doppelknopf- und Halbzylinder)	Z4.SCHLUESSEL
Kernziehschutzadapter für alle freidrehenden TN4-Doppelknopfzylinder, (Hinweis: Verlängerung beim notwendigen Außenmaß des Zylinders berücksichtigen!) Verlängerung 8 mm Verlängerung 15 mm Verlängerung 20 mm	Z4.KA Z4.KA.15R Z4.KA.20R
5 Batterien für MobileKey-Transponder (Typ: CR2032)	TRA.BAT
10 Batterien für MobileKey-Zylinder (Doppelknopf- und Halbzylinder) (Typ: CR2450)	Z4.BAT.SET
Batterie für SmartRelais in schwarzem Gehäuse (MK.SREL.ZK.G2), für den Betrieb ohne externe Stromversorgung (z. B. als Türöffner), Batterietyp Lithium 1/2 AA	SREL.BAT
Externe Antenne zum Anschluss an das SmartRelais, Kabellänge 5 m	SREL.AV
Schutzgehäuse für SmartRelais (SREL2) im Außeneinsatz	SREL.COVER1
Externes Steckernetzteil (Eurostecker) für SmartBridge (Einsatz für MK.SREL/MK.SREL2 geeignet)	POWER.SUPPLY.2
Externes Steckernetzteil (Universalstecker EU, US, UK, AU) für SmartBridge (Einsatz für MK.SREL/MK.SREL2 geeignet)	POWER.SUPPLY.2.UNI
Externes Antennenset für SmartBridge	ANTENNA.EXT.868
Netzwerk-Knaufkappe MobileKey für die Direktvernetzung der Zylinder als Ersatzteil	MK.LN.I
Netzwerk-Knaufkappe MobileKey in Messing für die Direktvernetzung der Zylinder	MK.LN.I.MS
Netzwerkplatine MobileKey für die Direktvernetzung des SmartRelais (SREL2) als Ersatzteil	MK.LN.I.SREL2.G2
Unbestückte Musterbox (Alubox 327 x 200 x 54 mm) für 1 Zylinder in der Baulänge 35 – 35 mm, 2 Transponder, 1 PinCode Tastatur, 1 USB-Programmiergerät	MK.KOFFER.SMALL.U

Diese Preisliste ist gültig bis zur Herausgabe einer neuen Preisliste der SimonsVoss Technologies GmbH. Die genannten Preise verstehen sich EXW Osterfeld zzgl. Versandkosten und der jeweils gültigen gesetzlichen Mehrwertsteuer. Bei einem Bestellwert unter 50 Euro wird ein Mindermengenzuschlag von 25 Euro erhoben! Es gelten unsere allgemeinen Geschäftsbedingungen (AGB) in der jeweils gültigen Fassung, die Ihnen auf Wunsch zugesandt werden. Sie finden die AGBs der SimonsVoss Technologies GmbH auch im Internet unter www.simons-voss.com im Bereich Impressum.

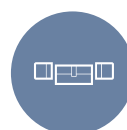
VIELE VORTEILE LIEFERN DIE BESTEN ARGUMENTE

SimonsVoss hat mehr als 1 Million digitale Schließzylinder installiert.
Wann sind Sie dabei?



Modernste Funkschlüssel

Im MobileKey-System haben herkömmliche Schlüssel ausgedient. Öffnen Sie Ihre Türen mit nur einem Transponder, einer PinCode-Tastatur oder mit Ihrem Smartphone.



Schließen und mehr

Durch Zeitpläne legen Sie fest, wer wann wo Zutritt hat. Auf Ihrem PC können Sie dann sehen, wer wann welche Räume betreten hat.



Nie wieder Ärger wegen verlorener Schlüssel

Wenn Sie Ihren Transponder verloren haben, können Sie diesen ganz einfach sperren und einen neuen aktivieren. Und das Beste: Sie müssen keine Schlösser mehr austauschen.



Einfacher Einbau, leichtes Umrüsten

Der digitale Zylinder wird einfach gegen den mechanischen Türzylinder ausgetauscht. In wenigen Minuten ist er eingebaut. Ohne Kabel, ohne Bohren, ohne Schmutz!



Intuitive Web-App und Programmierung

In wenigen Minuten sind Sie mit der Web-App vertraut und können alles selbst konfigurieren.



Exzellente Wirtschaftlichkeit

MobileKey ist kostengünstig und sehr wartungsarm. Es ist für Anlagen mit 20 Türen und bis zu 100 Nutzern geeignet.



Volle Flexibilität durch die Web-Verwaltung.

Sie können MobileKey mit jedem internetfähigen Gerät von jedem Ort der Welt aus verwalten, Nutzer anlegen oder sperren, Berechtigungen ändern oder den Status von Türen abfragen.



Rundum betreut

Gerne können Sie über Ihren Fachhändler das Vermessen der Türzylinder, die Installation sowie die Einrichtung und Verwaltung Ihres Schließplans – inklusive Programmierung – als Dienstleistung beauftragen.

IN WENIGEN SCHRITTEN ZUR MASSGESCHNEIDERTEN SCHLIESSANLAGE



01. Festlegung der benötigten Komponenten

Zuerst definieren Sie den gewünschten Nutzerkreis und somit die notwendige Anzahl von Identifikations-Medien. Anschließend legen Sie fest, wie viele Türen Sie mit digitalen Schließkomponenten ausrüsten wollen. Bei den Schließzylindern definieren Sie Länge und Funktionalität.

02. Erstellung des Schließplans über www.simons-voss.com

Nach der Registrierung auf www.simons-voss.com erhalten Sie die Freischaltung für Ihr Benutzerkonto. Zugang auf den Schließplan haben Sie über alle internetfähigen Geräte. Nun erstellen Sie mit Hilfe des Einrichtungsagenten den Schließplan und definieren die jeweiligen Bezeichnungen und Eigenschaften der Komponenten. Weitere Schlüssel und Schlösser können jederzeit hinzugefügt werden.

03. Programmierung der Komponenten

Sobald die einzelnen Komponenten angelegt und die jeweiligen Zugangsberichtigungen für die Schließkomponenten vergeben wurden, kann die Programmierung beginnen. Mit Hilfe des Programmiergeräts können die Programmieraufgaben von jedem Windows-Rechner, Apple Mac oder Android-Smartphone abgearbeitet werden. Mit der Online-Erweiterung kann die Programmierung der vernetzten Komponenten auch direkt über das Netzwerk durchgeführt werden.

04. Einbau der Komponenten

Nach dem Programmiervorgang erfolgt der Einbau der Schließzylinder und SmartRelais, um z. B. auch Schranken, Garagentore und sonstige Geräte anzusteuern.

05. Kurzer Funktionstest, Fertig!

Nach einem kurzen Funktionstest per Transponder ist die elektronische Schließanlage betriebsbereit! Nachträgliche Berechtigungsänderungen und Erweiterungen können jederzeit vorgenommen werden.



Das ist SimonsVoss

SimonsVoss, der Pionier funkgesteuerter, kabelloser Schließtechnik, bietet Systemlösungen mit breiter Produktpalette für die Bereiche SOHO, mittlere und Großunternehmen sowie öffentliche Einrichtungen. SimonsVoss-Schließsysteme verbinden intelligente Funktionalität, hohe Qualität und preisgekröntes Design Made in Germany. Als innovativer Systemanbieter legt SimonsVoss Wert auf skalierbare Systeme, hohe Sicherheit, zuverlässige Komponenten, leistungsstarke Software und einfache Bedienung. Damit wird SimonsVoss als ein Technologieführer bei digitalen Schließsystemen angesehen. Mut zur Innovation, nachhaltiges Denken und Handeln sowie hohe Wertschätzung der Mitarbeiter und Partner sind Grundlage des wirtschaftlichen Erfolgs.

SimonsVoss ist ein Unternehmen der ALLEGION Group – ein global agierendes Netzwerk im Bereich Sicherheit. Allegion ist in rund 130 Ländern weltweit vertreten (www.allegion.com).

SimonsVoss Technologies GmbH

FeringasträÙe 4
85774 Unterföhring
Deutschland
Tel. +49 89 99 228-0
Fax +49 89 99 228-222
info@simons-voss.com
www.simons-voss.com

www.my-mobilekey.com

DE 2019-05

© Copyright 2019, SimonsVoss Technologies GmbH, Unterföhring.

Alle Rechte vorbehalten. Texte, Bilder und Grafiken unterliegen dem Schutz des Urheberrechts.

Der Inhalt dieser Broschüre darf nicht kopiert, verbreitet oder verändert werden. Verbindliche technische Daten entnehmen Sie bitte unserem Systemhandbuch. Technische Änderungen vorbehalten.

SimonsVoss und MobileKey sind eingetragene Marken der SimonsVoss Technologies GmbH.